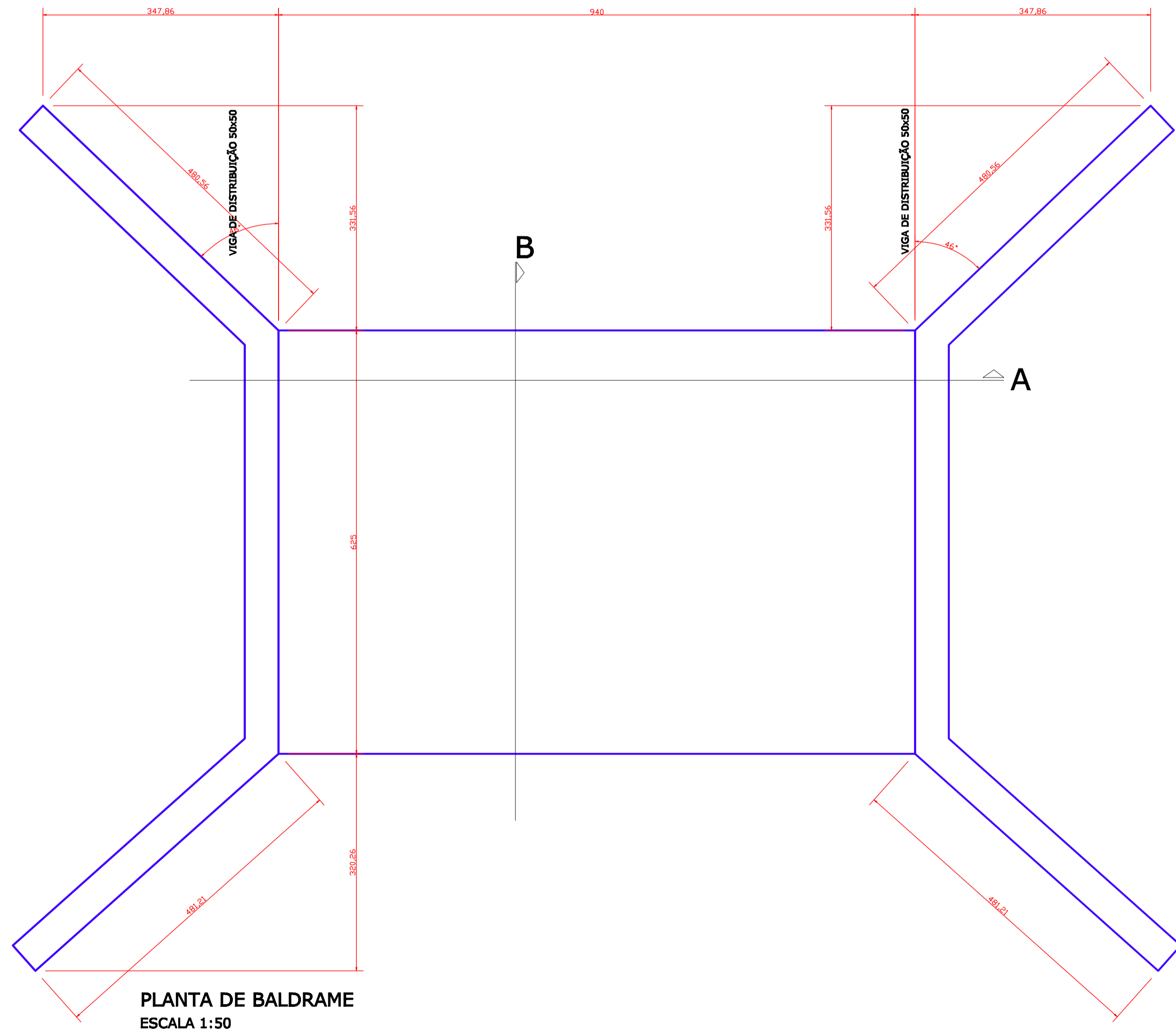
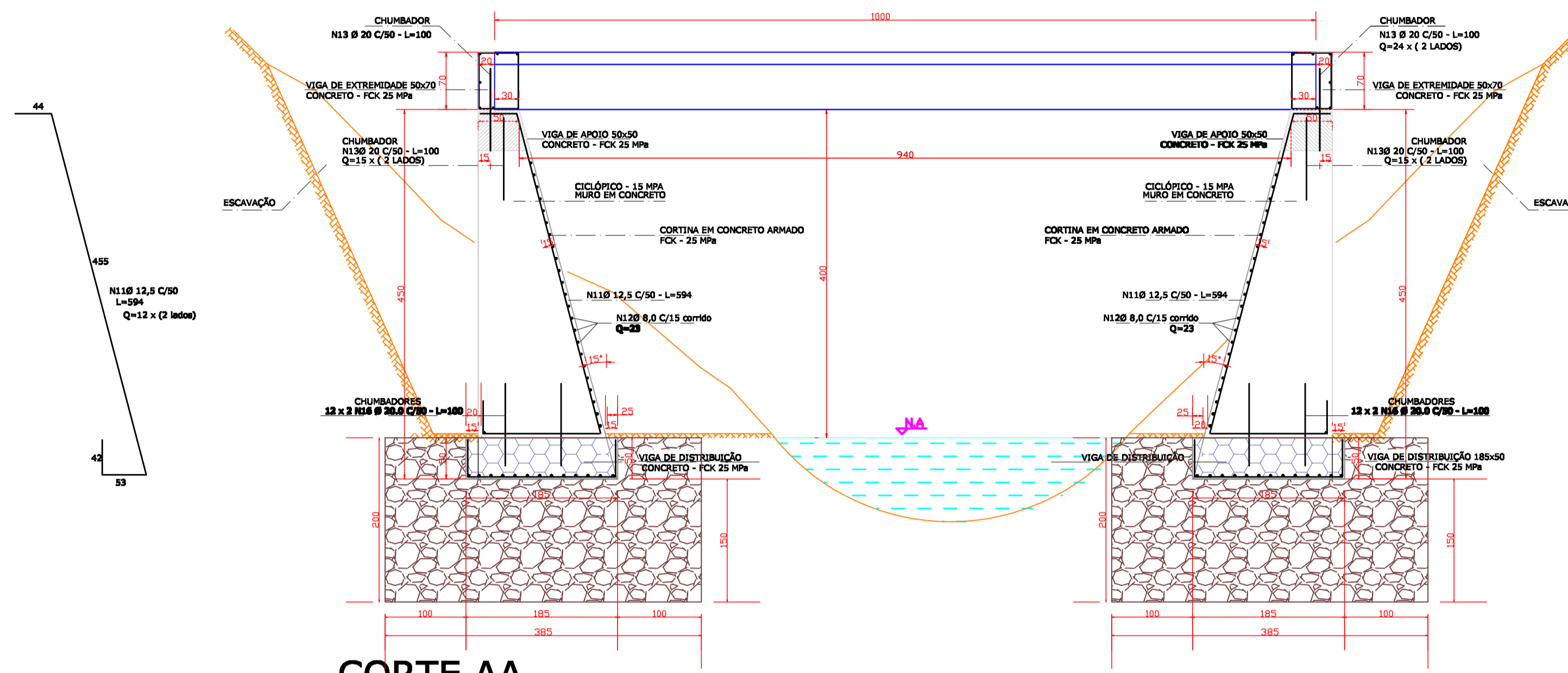


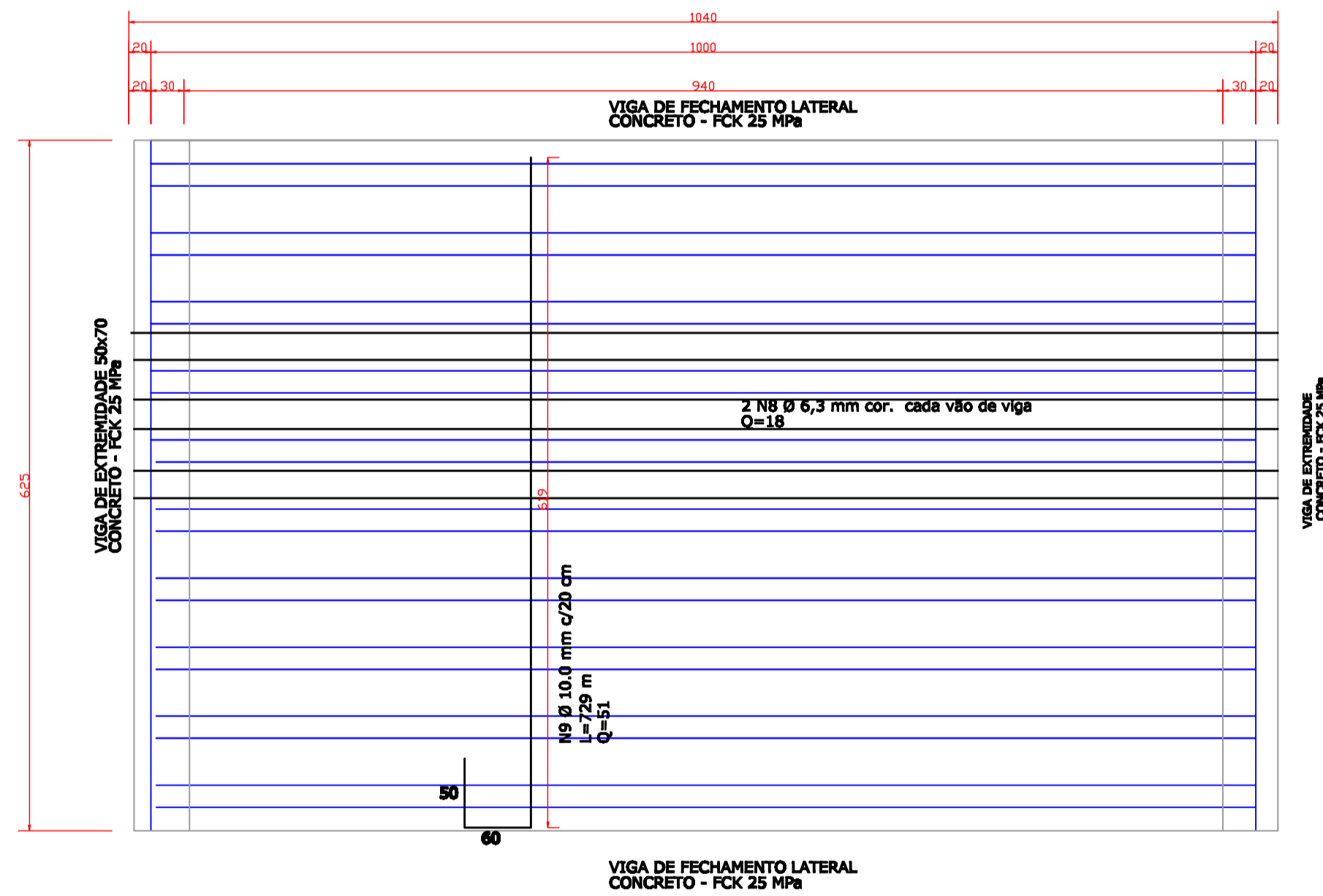
CORTE BB
ESCALA 1:25
N9 - Ø 10,0 mm
L=729
Q=51
OBS: ALTERNAR DE LADO A DOBRA



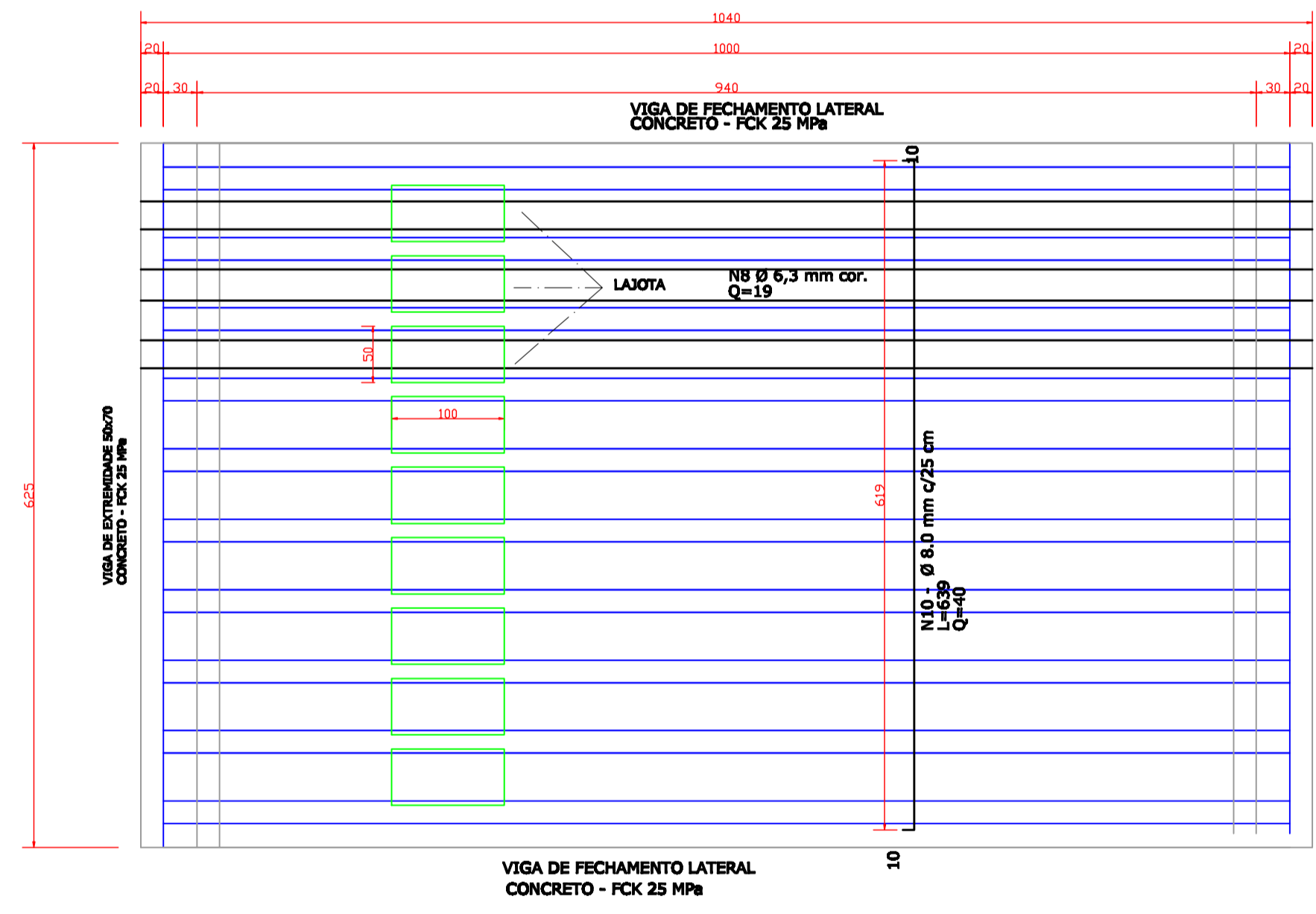
PLANTA DE BALDRAME
ESCALA 1:50



CORTE AA
ESCALA 1:50



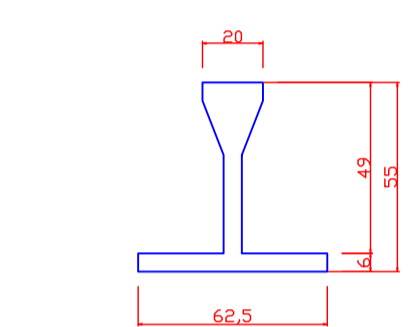
ARMAÇÃO DA LAJE INFERIOR
ESCALA 1:50



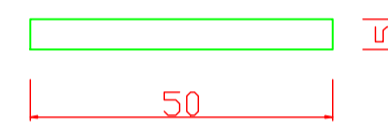
ARMAÇÃO DA LAJE SUPERIOR
ESCALA 1:50

OBSERVAÇÃO:
QUANDO O MURO DE CONCRETO SE APOIAR DIRETAMENTE SOBRE A ROCHA, DEVERÁ SER PREVISTO A PERFURAÇÃO DA MESMA, PARA A COLOCAÇÃO DE DUAS LINHAS DE CHUMBADORES
COM FERRO Ø 25 mm, COMPRIMENTO 1,00 m, ESPAÇADOS A CADA 50 cm.

CONCRETO CICLÓPICO
A PEDRA MARROADA DEVERÁ TER TAMANHO MÁXIMO DE 4".
A COMPOSIÇÃO DO CONCRETO CICLÓPICO DEVERÁ SER DE:
- 70% DE CONCRETO FCK MÍNIMO 15 MPa.
- 30% DE PEDRA 4".

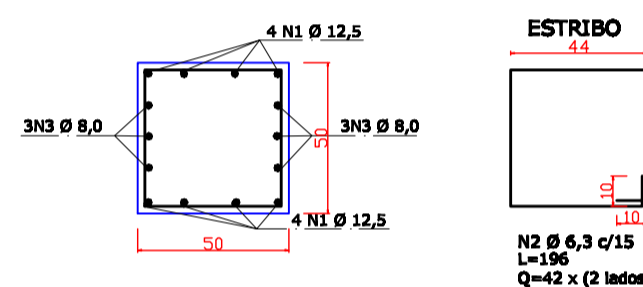
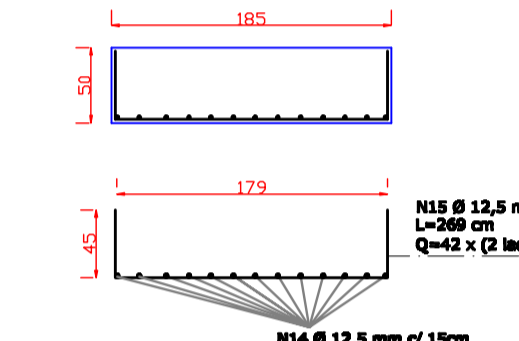


DET. VIGA PRÉ-MOLDADA
ESCALA 1:25
10 VIGA TIPO B - padrão DER-PARANÁ, comprimento 10,00 m

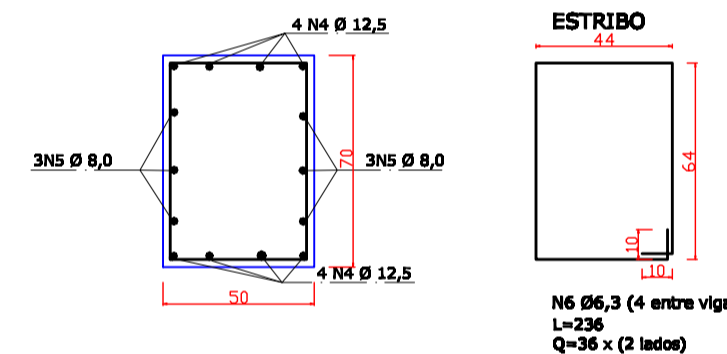


DIMENSÕES 100 x 50 x 5 cm
DET. LAJOTA PRÉ-MOLDADA
ESCALA 1:12,5
90 LAJOTAS- padrão DER-PARANÁ

VIGA DE DISTRIBUIÇÃO
ESCALA 1:50



VIGA DE APOIO
ESCALA 1:25



VIGA DE EXTREMIDADE
ESCALA 1:25



GUARDA RODA
ESCALA 1:50
32 guarda rodas

TABELA DE AÇOS				
COD.	Ø (mm)	Q (kg/m)	Q (kg/m)	PESO (kg)
N1	12,5	16	8,59	138,29
N2	8,0	10	5,30	81,95
N3	8,0	12	6,21	95,00
N4	12,5	16	8,59	138,29
N5	8,0	12	6,21	95,00
N6	8,0	12	6,21	95,00
N7	10,0	20	10,14	155,84
N8	6,3	17	2,64	40,56
N9	10,0	20	10,14	155,84
N10	8,0	10	5,30	81,95
N11	12,5	16	8,59	138,29
N12	8,0	10	5,30	81,95
N13	20,0	40	4,00	61,73
N14	12,5	16	8,59	138,29
N15	12,5	16	8,59	138,29
N16	20,0	40	4,00	61,73
TOTAL DE AÇOS - CA 50				1.788,88

OBS: CONFERIR TODAS AS MEDIDAS NO LOCAL

COPIA			
PONTE SOBRE O RIO IGUAÚ			
PROJETO ESTRUTURAL DA PONTE			
PROJETO: ENG. CIVIL - JEFFERSON MACIEL VACANSEER - CREA 19.637 - D / PR			
PROPRIETÁRIO: PREFEITURA MUNICIPAL DE CASCAVEL			
DATA: 08/05/2014	CONTÉUDO: PLANTA	CATEGORIA: OBRAS DE INFRAESTRUTURA	
ESCALA: REDUZIDA	SEÇÕES:	PRIMEIRA	
DESIGNAÇÃO: P. 00000001		UNICA	
PONTE SOBRE O RIO IGUAÚ - ESTRADA CENTENÁRIO - CASCAVEL - PR			